

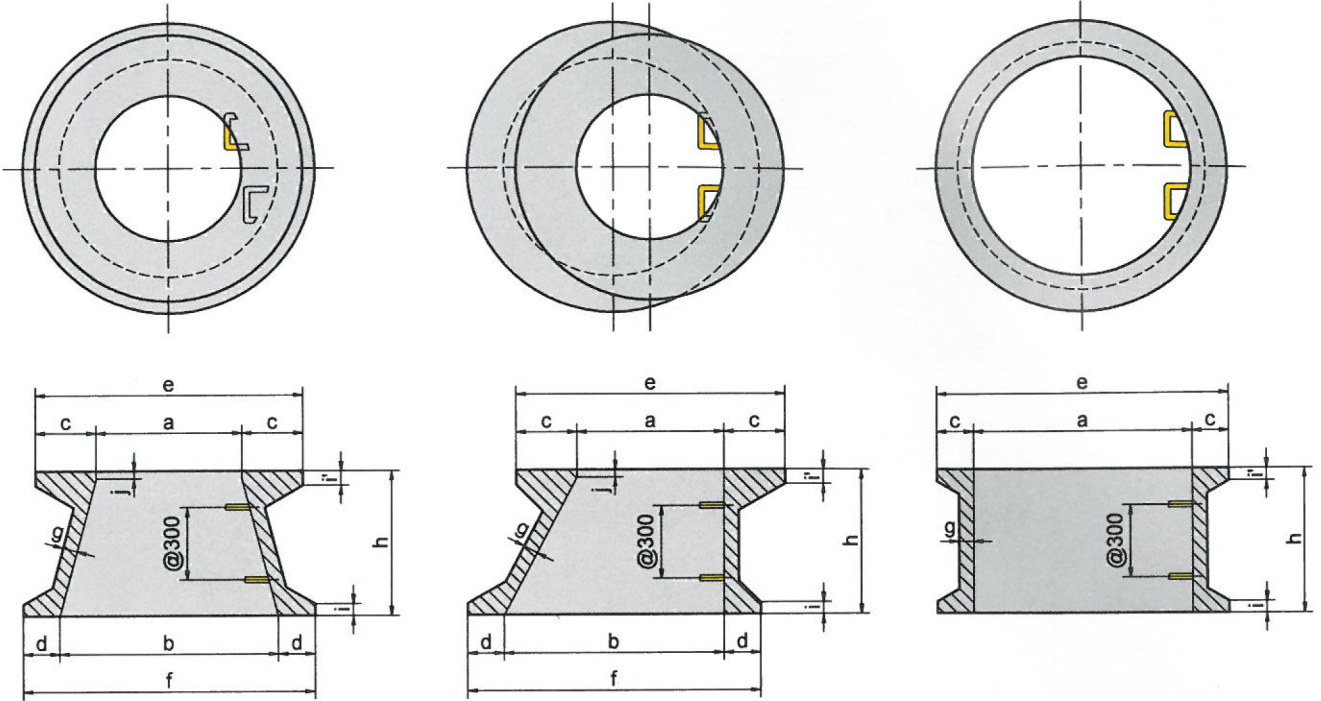
# マンホール側塊

[JIS型]

斜壁

片面斜壁

直壁



種類	呼び	寸法 mm											質量 kg
		a	b	c	d	e	f	g	h	i	i'	j	
斜壁	600A	600	900	250	150	1100	1200	60	300	50	60	30	324
	600B	600	900	250	150	1100	1200	60	450	50	60	30	378
	600C	600	900	250	150	1100	1200	60	600	50	60	30	432
	600D	600	1200	250	150	1100	1500	70	600	50	60	40	551
	900	900	1200	150	150	1200	1500	70	600	50	50	—	489
	1200	1200	1500	150	150	1500	1800	80	600	50	50	—	665
片面斜壁*	600A	600	900	250	150	1100	1200	60	300	50	60	30	335
	600B	600	900	250	150	1100	1200	60	450	50	60	30	412
	高45cm*	600	900	150	150	900	1200	60	450	50	60	50	314
	600C	600	900	250	150	1100	1200	60	600	50	60	30	458
	高60cm*	600	900	150	150	900	1200	60	600	50	60	50	357
	600D	600	1200	250	150	1100	1500	70	600	50	60	40	625
	900	900	1200	150	150	1200	1500	70	600	50	50	—	505
	1200	1200	1500	150	150	1500	1800	80	600	50	50	—	683
直壁	900A(高30cm*)	900	—	150	—	1200	—	60	300	50	50	—	249
	900B(高60cm*)	900	—	150	—	1200	—	60	600	50	50	—	382
	1200A	1200	—	150	—	1500	—	70	300	50	50	—	332
	1200B	1200	—	150	—	1500	—	70	600	50	50	—	538
	1500A	1500	—	150	—	1800	—	80	300	50	50	—	422
	1500B	1500	—	150	—	1800	—	80	600	50	50	—	714

※片面斜壁はJIS型適用外製品です。また、片面斜壁（高45cm、高60cm）及び直壁（高30cm、高60cm）は東京都下水道局型の規格です。

※東京都下水道局型は、埋込ナット（M16-6本/個）付が標準仕様です。（P69人孔床版を参照）

※マンホール側塊は、足掛金物（幅15cm又は幅40cm）付が標準仕様です。