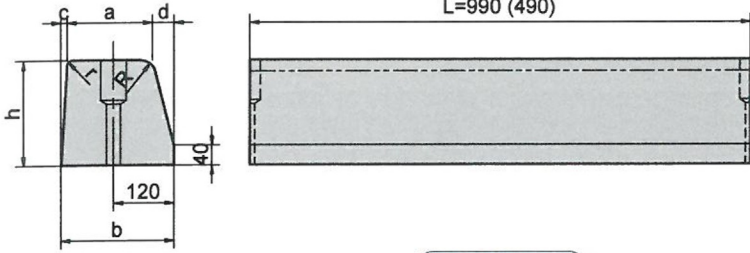


スリット側溝用境界ブロック (片面・両面兼用)

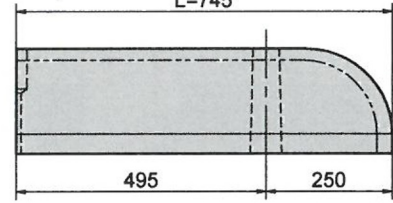
標準形

L=990 (490)



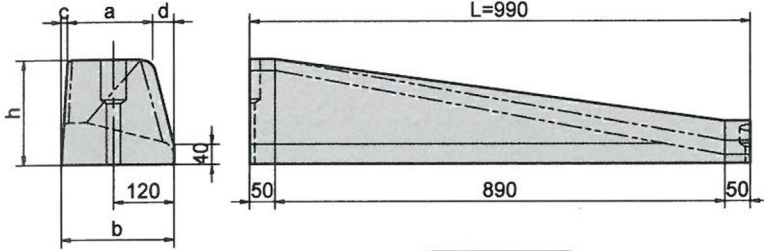
端末形

L=745



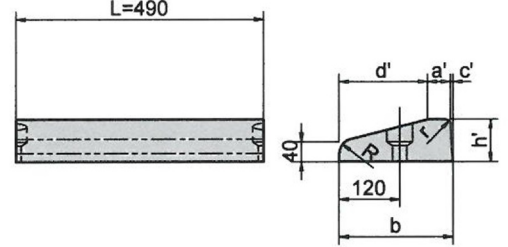
すり付け形

L=990



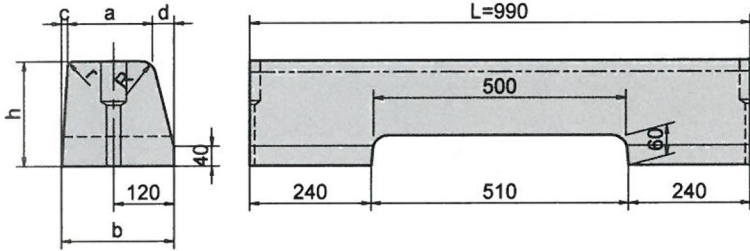
切り下げ形

L=490



水抜き形

L=990



呼び	寸法 mm											質量 kg				
	a	a'	b	c	c'	d	d'	h	h'	R	r	標準	端末	すり付け	切り下げ	水抜き
A	160	40	200	10	5	30	155	160	80	30	10	68	48	49	15	54
B	170	45	225	12.5	5	42.5	175	210	85	30	10	98	69	67	18	82
C	180	50	250	15	5	55	195	260	90	30	10	132	93	88	21	114

※スリット側溝用境界ブロックは、他にJIS型仕上り断面 (片面用・両面用) もあります。

