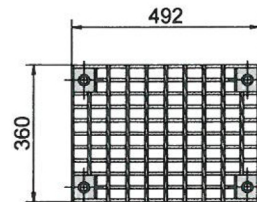
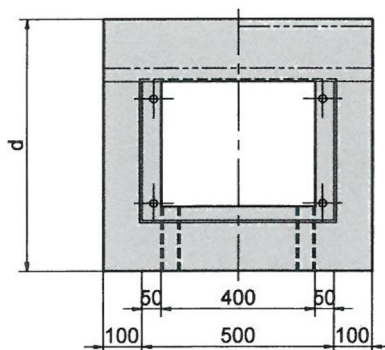
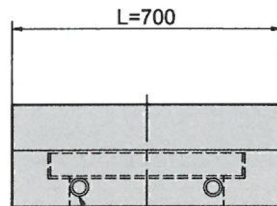
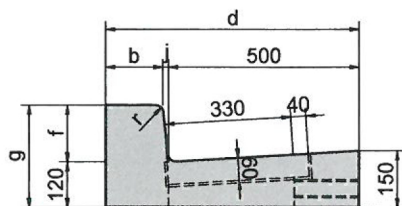


プレキャストL型側こう用柵（縁塊）

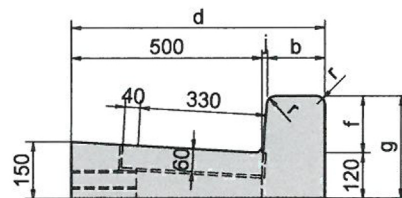


縁塊 片面R用



めっき鋼管 $\phi 38$

縁塊 両面R用



種類	呼び	寸法 mm						質量 kg
		b	d	f	g	j	r	
片面R	PL3-B500-H150用	150	665	150	270	15	20	139
	PL3-B500-H200用	180	700	200	320	20	30	171
両面R	PL3-B500-H150用	150	665	150	270	15	20	139

※グレーティング蓋は、他に細目等（各種）もあります。